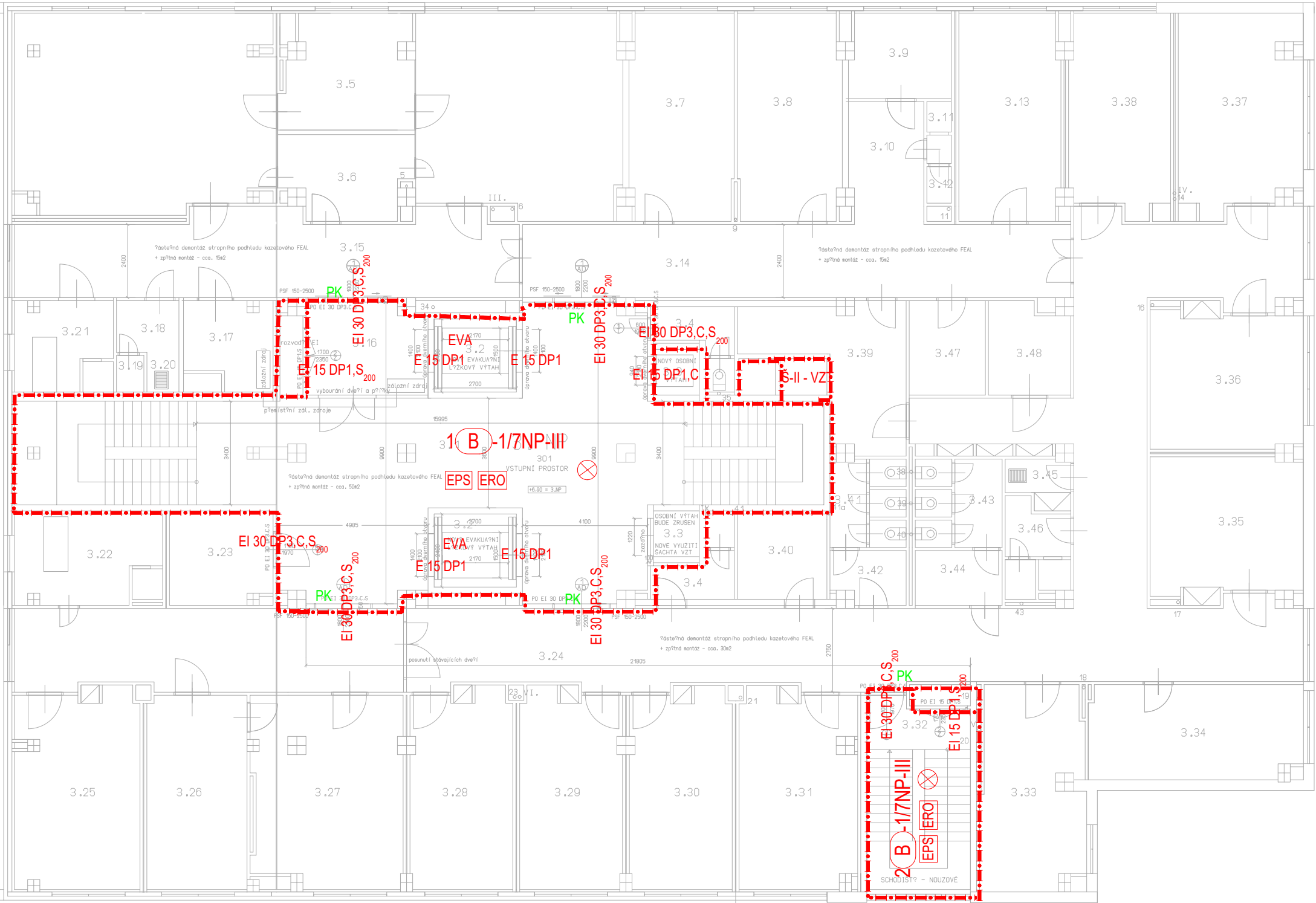


NEMOCNICE ČESKÝ KRUMLOV - INTERNÍ PAVILON 3NP



POŽÁRNÍ ODOLNOST STĚN V DANÉM ÚSEKU ODPOVÍDÁ POŽADAVKU NA STROPNÍ KONSTRUKCI
PŘÍPADNĚ VYŠŠÍMU POŽADAVKU DVOU VEDLE SEBE UMÍSTĚNÝCH POŽÁRNÍCH ÚSEKŮ

- REI 45 DP1

REI 45 DP1

EI 30 DP3,C,S,K

EPS

PSH-Z

ADS

ERO

H

900

34A 183B
- POŽÁRNÍ ODOLNOST STĚNOVÉ KONSTRUKCE

POŽÁRNÍ ODOLNOST STROPNÍ KONSTRUKCE

POŽÁRNÍ ODOLNOST DVEŘÍ, SAMOZAVÍRAČ, KOUŘOTĚSNOST, KOORDINÁTOR ZAVÍRÁNÍ

ELEKTRICKÁ POŽÁRNÍ SIGNALIZACE

POLOSTABILNÍ HASICÍ ZAŘÍZENÍ

ZAŘÍZENÍ AUTONOMNÍ DETEKCE A SIGNALIZACE - 1KS/BJ

EVAKUAČNÍ ROZHLAS

NOUZOVÉ OSVĚTLENÍ

NÁSTĚNNÝ HYDRANT, 20 - 30M HADICE, DN 19

POŽÁRNÍ PÁS

PRÁŠKOVÝ PŘENOSNÝ HASICÍ PŘÍSTROJ 6 KG

POZICE PHP LZE V RÁMCI DANÉHO ÚSEKU PŘÍZPŮSOBIT POŽADAVKŮM

VÝPIS MÍSTNOSTÍ - 3. NP - KORONÁRNÍ A DOLEŽOVACÍ JEDNOTKA

?.M.	MÍSTNOST	?.M.	MÍSTNOST
3.1	VSTUPNÍ PROSTOR	3.25	POKOJ - 3 LŽKA
3.2	LŽKOVÉ VÝTAHY	3.26	PŘÍPRAVA JÍDEL
3.3	OSOBNÍ VÝTAHY	3.27	JÍDELNA
3.4	WC MUŽI, ŽENY	3.28	POKOJ - 3 LŽKA
3.5	KORONÁRNÍ JEDNOTKA	3.29	POKOJ - 3 LŽKA
3.6	SLEDOVÁNÍ	3.30	POKOJ - 3 LŽKA
3.7	SESTRA	3.31	POKOJ - 3 LŽKA
3.8	LÉKAŘ	3.32	SCHODIŠTĚ
3.9	ŘADOVÁ KUCHY	3.33	SESTRA
3.10	PŘEDSÍ	3.34	LÉKAŘ
3.11	PERSONÁL - SPRCHA	3.35	POKOJ - 2 LŽKA
3.12	PERSONÁL - WC	3.36	POKOJ - 2 LŽKA
3.13	ERGOMETRIE	3.37	POKOJ - 3 LŽKA
3.14	CHODBA	3.38	POKOJ - 3 LŽKA
3.15	CHODBA - KORONÁR, JEDN.	3.39	SPINAVÉ PRÁDLO
3.16	FILTR	3.40	SKLAD
3.17	ŘÍSTICÍ MÍSTNOST	3.41	WC ŽENY - PACIENTI
3.18	PŘEDSÍ	3.42	PŘEDSÍ
3.19	WC - PACIENTI	3.43	WC MUŽI - PACIENTI
3.20	ÚKLIDOVÁ KOMORA	3.44	PŘEDSÍ
3.21	LÁŽE? PACIENTI	3.45	ÚKLIDOVÁ KOMORA
3.22	LÁŽE? PACIENTI	3.46	WC + SPRCHA-PERS.
3.23	PŘÍSTROJE	3.47	ŘÍSTĚ PRÁDLO
3.24	CHODBA	3.48	ŘÍSTĚ PRÁDLO

- LEGENDA HMOT
- ZELEZOBETONOVÉ SLOUPY A ŽLÚZOVICÍ STĚNY, SLOUPY 400/400 mm, RESP. 600/600mm
- OBJEKT JE REALIZOVÁN MONTOVANÝM ŽELEZOBETONOVÝM SYSTÉMEM NS - 71
OBVODOVÝ PRÁSK Z KERAMICKÝCH PARAPETNÍCH A ATIKOVÝCH PANELOV, PARAPETNÍ PANELE TL. 350 mm
V SOUPASNOSTI JE PROVEDENO ZATEPLENÍ CELEHO OBJEKTU KONTAKTNÍM ZATEPLOVACÍM SYSTÉMEM
TEPELNÝ ISOLANT - MINERÁLNÍ VATA TL. 150 mm
- STÁVAJÍCÍ ZDIVO PŘÍHEB A PŘÍZDÍVEK Z DUTÝCH CIEHL TL. 10 CM
- NOVÝ NÁVRŽENÝ KONSTRUKCE
PŘÍHEB Z PÓRBETONOVÝCH PŘESNÝCH TVÁRNIC PD TL. 100 (150) mm SE SPOJKAMI DO ZDIVA
Z NEREZOVÉ OCELI DO KAŽDÉ DRUHÉ SPÁRY

NEMOCNICE ČESKÝ KRUMLOV - INTERNÍ PAVILON
STAVEBNÍ ÚPRAVY 4 - 7. NP

Celkový náčrt 3. NP - INTERNA
KORONÁRNÍ A DOLEŽOVACÍ JEDNOTKA

STÁVAJÍCÍ + NOVÝ STAV

Stavba: NEMOCNICE ČESKÝ KRUMLOV - INTERNÍ PAVILON STAVEBNÍ ÚPRAVY 4 - 7. NP	Místo: Český Krumlov	Dat:02/2021 Zak.?: No.ČK-IN/21	Stavby PROJEKTOVÁNÍ STAVEBNÍ DOZOR INŽENÝRSKÁ ČINNOST Stupeň PD : DPS
Obsah: CELKOVÝ NÁČRT 3. NP	Mřítko: 1:75	Projektant: Ing. Sláma L.	Číslo: 46618066
Investor: Nemocnice Český Krumlov, a.s.	Vypracoval: Ing. Sláma Ladislav	Přiloha ?:	11